

SEKTÖREL GÜVEN ENDEKSLERİNDE YAPILAN ANA REVİZYONA İLİŞKİN METODOLOJİK DOKÜMAN

Giriş

İşyeri eğilim istatistikleri kapsamında hizmet, perakende ticaret ve inşaat sektörlerine uygulanan aylık eğilim anketleri; girişim üst yöneticilerinin mevcut duruma ilişkin değerlendirmelerini ve yakın gelecek için beklentilerini ölçmeyi amaçlamaktadır.

Anket sonuçları hizmet, perakende ticaret ve inşaat sektörleri için güven endekslerinin hesaplanmasına kaynak oluşturmaktadır.

Hizmet, perakende ticaret ve inşaat sektörleri için hesaplanan Sektörel Güven Endeksleri (SGE); girişim yöneticilerinin çeşitli konulardaki değerlendirme ve beklentilerini özetleyerek ekonomik faaliyete ilişkin sektörün güvenindeki durumu gösteren öncü göstergelerdir.

Hizmet, perakende ticaret ve inşaat sektörü eğilim anketleri, uygulamaların başlangıcından itibaren "Avrupa Birliği Uyumlaştırılmış İşyeri ve Tüketici Anketleri" ortak programı bünyesinde yürütülmektedir.

Ana Revizyon Nedenleri

İşyeri Eğilim Anketleri uygulamalarında girişimlerin seçiminde kullanılan yöntem ile girişimlerin verdiği cevapların ağırlıklandırma uygulamasındaki değişiklikler ana revizyonun nedenidir.

Yapılan uygulama değişikliği ile her sektörün toplam cirosunun %70'ini oluşturacak ve tam sayım anket uygulanacak şekilde girişimler belirlenmiştir. 2020 Ekim ayından itibaren tabakalı rassal örnekleme yöntemiyle belirlenen ve yapılan uygulama değişikliğine bağlı olarak belirlenmiş olan girişimlere 2021 Ocak ayına kadar eşanlı olarak anketler uygulanmıştır.

Anket cevaplarına NACE Rev.2 Ekonomik Faaliyet Sınıflamasına göre, hizmet ve inşaat sektörü için ikili faaliyet düzeyleri, perakende ticaret sektörü için ise üçlü faaliyet düzeyi ayırımında girişimin bulunduğu sektörde sahip olduğu ciro payına göre ağırlıklandırma işlemi uygulanmıştır.

Ağırlıklandırma işlemi kapsamında; 2020 Ekim ayından itibaren hem önceki hem de yeni ağırlıklandırma uygulamasına göre işlem yapılmıştır. Önceki ağırlıklandırma uygulaması kapsamında faaliyet tabakalarına göre sektör toplamını verecek şekilde genişletme katsayısı uygulanarak yapılan ağırlıklandırma işlemi; uygulama değişikliğine bağlı olarak girişimlerin ciro değerlerine ve girişimlerin bulunduğu sektörlerin Gayri Safi Yurtiçi Hasıla (GSYH) katma değerlerine göre anket cevaplarına ağırlık uygulanarak yapılmıştır.

Ağırlıklandırılmış anket cevapları NACE Rev.2 Ekonomik Faaliyet Sınıflamasına göre, hizmet ve inşaat sektörü için ikili faaliyet düzeylerine göre, perakende ticaret sektörü için ise üçlü faaliyet düzeyine göre Gayri Safi Yurtiçi Hasıla (GSYH) katma değer ağırlıkları kullanılarak hizmet, inşaat ve perakende ticaret sektörleri genelinde toplulaştırılmaktadır.

Sektörel Güven Endeksleri Serilerinin Geriye Dönük Hesaplanması

Uygulama değişikliklerine bağlı olarak, yeni sektörel güven endeksleri, alt endeksler, soru bazında endeksler, mevcut kaynaklarında bir değişiklik yapmadan, talep artışı karşısında girişimlerin faaliyetlerini arttırabilme durumları ve girişimlerin faaliyetlerini kısıtlayan temel faktörler serileri elde edilmiştir. Alt endeksler ve soru bazında endeksler çakışan dönemlerin ortalamalarının farkı yöntemine göre geriye çekilmiştir. Mevcut kaynaklarında bir değişiklik yapmadan, talep artışı karşısında girişimlerin faaliyetlerini arttırabilme durumları ve girişimlerin faaliyetlerini kısıtlayan temel faktörler serileri ise çakışan dönemlerin oransal farkı yöntemi ile geriye çekilmiş olup, 2011 Ocak-2020 Eylül dönemi için revize edilmiş yeni seriler üretilmiştir.

Ana Revizyonun Uzunluğu

Revizyon işlemi, Ocak 2011- Aralık 2020 dönemi için yapılmıştır.

Ana Revizyonun Derinliği

Revizyon işlemi, sektörel güven endeksleri, alt endeksler, soru bazında endeksler ile, mevcut kaynaklarında bir değişiklik yapmadan, talep artışı karşısında girişimlerin faaliyetlerini arttırabilme durumlarına ve girişimlerin faaliyetlerini kısıtlayan temel faktörlere ilişkin yüzde dağılım oranlarına yapılmıştır.

Ana Revizyonun Etkileri

Sektörel güven endeksleri serileri için yapılan revizyonun etkilerini gösteren tablolar ve grafikler aşağıda sunulmuştur.

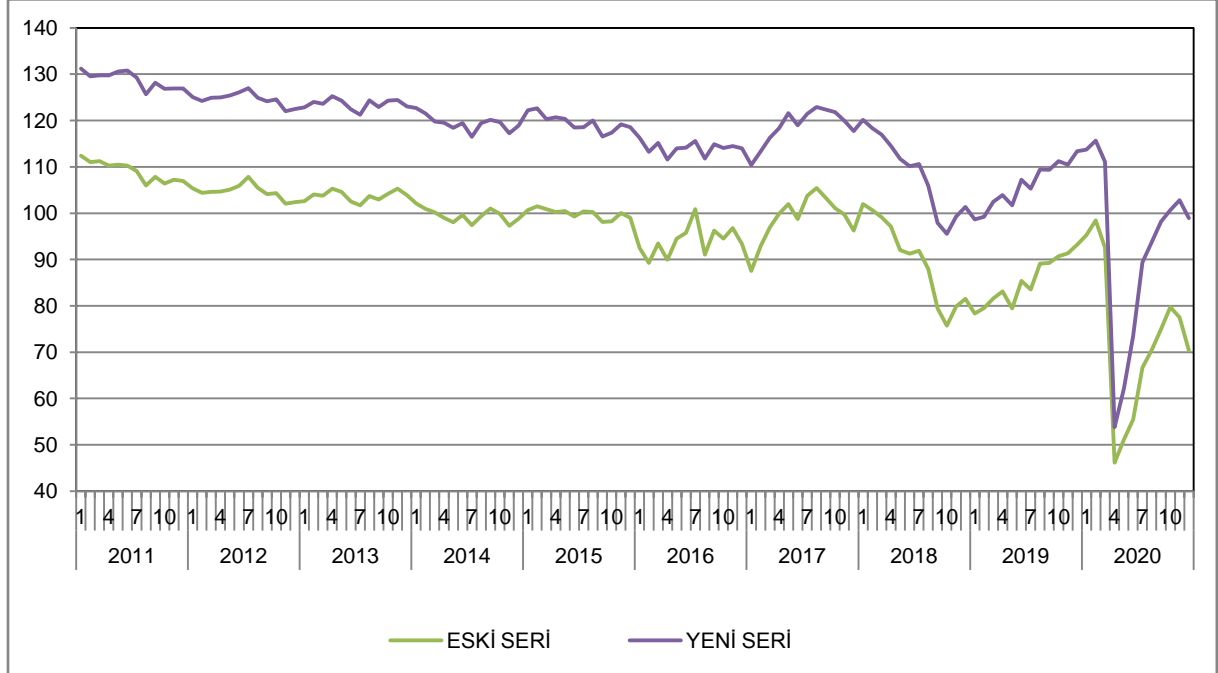
Tablo 1, Tablo 2 ve Tablo 3 değerlendirildiğinde, yeni sektörel güven endeksleri serileri değerlerinde, eski seri değerlerine göre hizmet, perakende ticaret ve inşaat sektörlerinde sırasıyla ortalama %17,28, %15,57 ve %12,19 oranında mutlak revizyon olduğu görülmektedir. Grafik 1, Grafik 2 ve Grafik 3'e bakıldığında endeks serilerinde farklar olduğu görülmektedir.

Tablo 1. Hizmet Sektörü Güven Endeksi Ana Revizyon Etkileri

Yıl	Ay	ESKİ SERİ	YENİ SERİ	MUTLAK REVİZYON (%)	Yıl	Ay	ESKİ SERİ	YENİ SERİ	MUTLAK REVİZYON (%)
2011	Ocak	112.4	131.2	14.31	2016	Ocak	92.5	116.3	20.45
2011	Şubat	111.0	129.6	14.29	2016	Şubat	89.2	113.3	21.21
2011	Mart	111.2	129.8	14.30	2016	Mart	93.5	115.1	18.80
2011	Nisan	110.3	129.7	15.00	2016	Nisan	89.9	111.5	19.38
2011	Mayıs	110.5	130.6	15.42	2016	Mayıs	94.5	114.0	17.09
2011	Haziran	110.3	130.8	15.72	2016	Haziran	95.8	114.1	16.10
2011	Temmuz	109.1	129.3	15.62	2016	Temmuz	100.9	115.6	12.74
2011	Ağustos	106.0	125.7	15.69	2016	Ağustos	91.1	111.8	18.56
2011	Eylül	107.8	128.2	15.87	2016	Eylül	96.2	114.9	16.26
2011	Ekim	106.4	126.8	16.11	2016	Ekim	94.5	114.1	17.16
2011	Kasım	107.2	126.9	15.52	2016	Kasım	96.8	114.5	15.45
2011	Aralık	107.0	126.9	15.73	2016	Aralık	93.3	114.0	18.13
2012	Ocak	105.3	125.1	15.77	2017	Ocak	87.5	110.4	20.71
2012	Şubat	104.4	124.3	15.99	2017	Şubat	92.9	113.3	18.06
2012	Mart	104.6	124.9	16.26	2017	Mart	96.9	116.3	16.64
2012	Nisan	104.6	125.0	16.27	2017	Nisan	99.9	118.4	15.63
2012	Mayıs	105.0	125.4	16.23	2017	Mayıs	102.0	121.6	16.14
2012	Haziran	105.9	126.1	15.97	2017	Haziran	98.8	119.0	17.00
2012	Temmuz	107.8	127.0	15.07	2017	Temmuz	103.7	121.5	14.61
2012	Ağustos	105.5	124.9	15.55	2017	Ağustos	105.4	122.9	14.26
2012	Eylül	104.1	124.1	16.14	2017	Eylül	103.3	122.4	15.58
2012	Ekim	104.3	124.6	16.30	2017	Ekim	101.1	121.8	17.01
2012	Kasım	102.1	122.0	16.35	2017	Kasım	99.7	119.9	16.91
2012	Aralık	102.4	122.5	16.41	2017	Aralık	96.2	117.7	18.25
2013	Ocak	102.6	122.8	16.46	2018	Ocak	102.0	120.2	15.12

2013	Şubat	104.1	124.1	16.11	2018	Şubat	100.7	118.4	14.96
2013	Mart	103.7	123.6	16.07	2018	Mart	99.1	116.9	15.25
2013	Nisan	105.3	125.3	15.96	2018	Nisan	97.1	114.5	15.18
2013	Mayıs	104.6	124.3	15.82	2018	Mayıs	92.0	111.7	17.65
2013	Haziran	102.5	122.4	16.25	2018	Haziran	91.2	110.1	17.16
2013	Temmuz	101.7	121.3	16.15	2018	Temmuz	91.9	110.6	16.97
2013	Ağustos	103.7	124.3	16.58	2018	Ağustos	88.0	105.9	16.93
2013	Eylül	102.9	122.9	16.26	2018	Eylül	79.4	97.9	18.86
2013	Ekim	104.2	124.3	16.18	2018	Ekim	75.7	95.5	20.78
2013	Kasım	105.3	124.4	15.38	2018	Kasım	79.8	99.3	19.61
2013	Aralık	103.9	123.0	15.53	2018	Aralık	81.5	101.4	19.55
2014	Ocak	102.1	122.7	16.76	2019	Ocak	78.3	98.7	20.61
2014	Şubat	100.9	121.5	16.95	2019	Şubat	79.5	99.2	19.86
2014	Mart	100.2	119.8	16.36	2019	Mart	81.6	102.4	20.34
2014	Nisan	99.0	119.5	17.17	2019	Nisan	83.1	103.9	19.99
2014	Mayıs	98.0	118.4	17.19	2019	Mayıs	79.4	101.7	21.88
2014	Haziran	99.6	119.5	16.62	2019	Haziran	85.4	107.2	20.36
2014	Temmuz	97.4	116.5	16.39	2019	Temmuz	83.5	105.3	20.70
2014	Ağustos	99.3	119.4	16.84	2019	Ağustos	89.1	109.5	18.56
2014	Eylül	101.0	120.1	15.91	2019	Eylül	89.3	109.4	18.37
2014	Ekim	99.8	119.7	16.61	2019	Ekim	90.7	111.2	18.45
2014	Kasım	97.3	117.3	17.05	2019	Kasım	91.3	110.5	17.32
2014	Aralık	98.8	118.9	16.92	2019	Aralık	93.2	113.4	17.81
2015	Ocak	100.7	122.2	17.63	2020	Ocak	95.2	113.7	16.26
2015	Şubat	101.5	122.6	17.25	2020	Şubat	98.5	115.6	14.85
2015	Mart	100.8	120.3	16.16	2020	Mart	92.5	111.1	16.69
2015	Nisan	100.3	120.7	16.93	2020	Nisan	46.1	53.8	14.24
2015	Mayıs	100.4	120.4	16.57	2020	Mayıs	51.1	62.1	17.66
2015	Haziran	99.3	118.5	16.23	2020	Haziran	55.5	73.5	24.50
2015	Temmuz	100.4	118.6	15.34	2020	Temmuz	66.7	89.4	25.41
2015	Ağustos	100.2	120.0	16.48	2020	Ağustos	70.5	93.8	24.86
2015	Eylül	98.1	116.6	15.85	2020	Eylül	74.9	98.2	23.65
2015	Ekim	98.2	117.4	16.33	2020	Ekim	79.7	100.7	20.82
2015	Kasım	100.0	119.2	16.07	2020	Kasım	77.5	102.8	24.58
2015	Aralık	99.0	118.6	16.50	2020	Aralık	70.4	99.0	28.89
Ortalama Mutlak Revizyon (%)									17.28

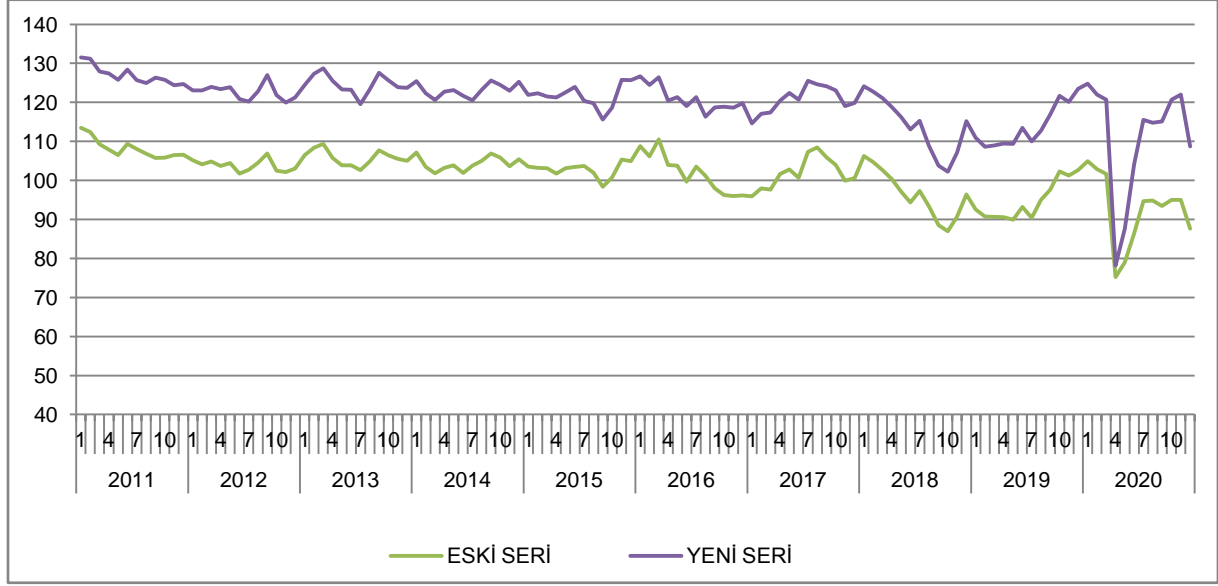
Grafik 1. Hizmet Sektörü Güven Endeksi Ana Revizyon Etkileri



Tablo 2. Perakende Ticaret Sektörü Güven Endeksi Ana Revizyon Etkileri

Yıl	Ay	ESKİ SERİ	YENİ SERİ	MUTLAK REVİZYON (%)	Yıl	Ay	ESKİ SERİ	YENİ SERİ	MUTLAK REVİZYON (%)
2011	Ocak	113.5	131.5	13.67	2016	Ocak	108.8	126.6	14.12
2011	Şubat	112.4	131.2	14.36	2016	Şubat	106.2	124.5	14.69
2011	Mart	109.2	127.9	14.59	2016	Mart	110.5	126.4	12.56
2011	Nisan	107.9	127.4	15.32	2016	Nisan	103.9	120.4	13.67
2011	Mayıs	106.5	125.8	15.32	2016	Mayıs	103.8	121.3	14.41
2011	Haziran	109.4	128.4	14.82	2016	Haziran	99.6	119.0	16.30
2011	Temmuz	108.1	125.7	14.03	2016	Temmuz	103.6	121.3	14.65
2011	Ağustos	106.9	125.0	14.49	2016	Ağustos	101.2	116.3	13.03
2011	Eylül	105.7	126.3	16.30	2016	Eylül	98.0	118.7	17.46
2011	Ekim	105.8	125.8	15.86	2016	Ekim	96.2	118.8	19.04
2011	Kasım	106.5	124.3	14.36	2016	Kasım	96.0	118.6	19.04
2011	Aralık	106.6	124.7	14.53	2016	Aralık	96.1	119.7	19.72
2012	Ocak	105.2	123.0	14.52	2017	Ocak	95.9	114.6	16.30
2012	Şubat	104.1	123.1	15.37	2017	Şubat	97.9	117.1	16.34
2012	Mart	104.8	124.0	15.47	2017	Mart	97.7	117.4	16.80
2012	Nisan	103.7	123.4	15.99	2017	Nisan	101.6	120.4	15.60
2012	Mayıs	104.4	123.9	15.74	2017	Mayıs	102.8	122.4	16.02
2012	Haziran	101.8	120.9	15.81	2017	Haziran	100.7	120.7	16.59
2012	Temmuz	102.7	120.2	14.52	2017	Temmuz	107.3	125.6	14.56
2012	Ağustos	104.6	122.8	14.87	2017	Ağustos	108.5	124.6	12.94
2012	Eylül	106.9	127.0	15.81	2017	Eylül	105.9	124.1	14.63
2012	Ekim	102.5	121.8	15.87	2017	Ekim	104.0	123.1	15.52
2012	Kasım	102.1	120.0	14.90	2017	Kasım	99.9	119.1	16.08
2012	Aralık	103.1	121.3	15.00	2017	Aralık	100.6	119.9	16.06
2013	Ocak	106.5	124.5	14.47	2018	Ocak	106.2	124.1	14.41
2013	Şubat	108.3	127.3	14.90	2018	Şubat	104.7	122.8	14.74
2013	Mart	109.3	128.8	15.10	2018	Mart	102.6	121.1	15.24
2013	Nisan	105.7	125.5	15.77	2018	Nisan	100.3	118.8	15.54
2013	Mayıs	103.8	123.3	15.80	2018	Mayıs	97.1	116.3	16.45
2013	Haziran	103.9	123.2	15.70	2018	Haziran	94.4	113.0	16.50
2013	Temmuz	102.6	119.5	14.13	2018	Temmuz	97.3	115.3	15.61
2013	Ağustos	104.9	123.3	14.91	2018	Ağustos	93.4	108.9	14.24
2013	Eylül	107.7	127.6	15.58	2018	Eylül	88.5	103.8	14.67
2013	Ekim	106.4	125.6	15.27	2018	Ekim	87.0	102.2	14.93
2013	Kasım	105.5	123.9	14.84	2018	Kasım	90.7	107.2	15.36
2013	Aralık	105.0	123.7	15.16	2018	Aralık	96.4	115.2	16.30
2014	Ocak	107.2	125.5	14.59	2019	Ocak	92.5	110.9	16.55
2014	Şubat	103.4	122.3	15.46	2019	Şubat	90.8	108.7	16.46
2014	Mart	101.8	120.6	15.59	2019	Mart	90.7	109.0	16.79
2014	Nisan	103.2	122.8	15.91	2019	Nisan	90.6	109.4	17.22
2014	Mayıs	103.9	123.2	15.68	2019	Mayıs	89.9	109.4	17.76
2014	Haziran	101.9	121.7	16.28	2019	Haziran	93.2	113.5	17.82
2014	Temmuz	103.8	120.5	13.85	2019	Temmuz	90.4	110.0	17.79
2014	Ağustos	105.1	123.3	14.77	2019	Ağustos	95.0	112.7	15.67
2014	Eylül	106.9	125.6	14.94	2019	Eylül	97.6	116.9	16.52
2014	Ekim	105.8	124.4	14.98	2019	Ekim	102.3	121.6	15.91
2014	Kasım	103.6	123.0	15.79	2019	Kasım	101.2	120.1	15.71
2014	Aralık	105.4	125.2	15.86	2019	Aralık	102.6	123.4	16.84
2015	Ocak	103.6	121.9	15.04	2020	Ocak	105.0	124.8	15.89
2015	Şubat	103.2	122.3	15.62	2020	Şubat	102.9	122.0	15.66
2015	Mart	103.1	121.5	15.16	2020	Mart	101.7	120.7	15.77
2015	Nisan	101.8	121.3	16.11	2020	Nisan	75.2	78.2	3.73
2015	Mayıs	103.1	122.6	15.88	2020	Mayıs	79.0	87.6	9.81
2015	Haziran	103.5	123.9	16.51	2020	Haziran	86.4	104.1	17.00
2015	Temmuz	103.7	120.4	13.83	2020	Temmuz	94.6	115.5	18.07
2015	Ağustos	102.0	119.8	14.87	2020	Ağustos	94.9	114.7	17.32
2015	Eylül	98.4	115.6	14.87	2020	Eylül	93.5	115.1	18.81
2015	Ekim	100.8	118.6	15.06	2020	Ekim	95.0	120.7	21.26
2015	Kasım	105.4	125.8	16.22	2020	Kasım	95.0	122.0	22.15
2015	Aralık	104.9	125.7	16.54	2020	Aralık	87.6	108.7	19.40
Ortalama Mutlak Revizyon (%)									15.57

Grafik 2. Perakende Ticaret Sektörü Güven Endeksi Ana Revizyon Etkileri



Tablo 3. İnşaat Sektörü Güven Endeksi Ana Revizyon Etkileri

Yıl	Ay	ESKİ SERİ	YENİ SERİ	MUTLAK REVİZYON (%)	Yıl	Ay	ESKİ SERİ	YENİ SERİ	MUTLAK REVİZYON (%)
2011	Ocak	94.4	105.7	10.69	2016	Ocak	83.9	95.3	11.92
2011	Şubat	93.6	103.9	9.99	2016	Şubat	82.8	93.9	11.85
2011	Mart	85.7	95.6	10.43	2016	Mart	81.4	92.0	11.53
2011	Nisan	92.3	103.6	10.86	2016	Nisan	81.5	92.0	11.34
2011	Mayıs	92.6	105.0	11.73	2016	Mayıs	79.2	90.9	12.93
2011	Haziran	93.6	105.3	11.05	2016	Haziran	80.9	92.1	12.10
2011	Temmuz	96.1	107.5	10.61	2016	Temmuz	83.0	93.3	11.04
2011	Ağustos	90.6	101.1	10.39	2016	Ağustos	79.4	90.7	12.43
2011	Eylül	92.0	103.0	10.73	2016	Eylül	82.0	92.4	11.30
2011	Ekim	92.8	102.9	9.82	2016	Ekim	81.3	91.0	10.65
2011	Kasım	90.8	101.2	10.27	2016	Kasım	75.7	87.2	13.13
2011	Aralık	91.7	101.1	9.29	2016	Aralık	76.1	86.4	11.83
2012	Ocak	89.8	100.9	11.03	2017	Ocak	74.8	85.7	12.69
2012	Şubat	87.0	97.7	10.93	2017	Şubat	76.4	87.1	12.27
2012	Mart	89.6	100.1	10.42	2017	Mart	85.8	96.1	10.69
2012	Nisan	91.5	102.6	10.80	2017	Nisan	85.7	96.5	11.22
2012	Mayıs	91.2	103.4	11.79	2017	Mayıs	86.3	98.0	11.91
2012	Haziran	89.3	100.8	11.46	2017	Haziran	86.7	98.1	11.60
2012	Temmuz	88.1	99.1	11.12	2017	Temmuz	85.5	96.4	11.32
2012	Ağustos	87.5	98.2	10.94	2017	Ağustos	88.3	99.3	11.07
2012	Eylül	88.5	99.2	10.82	2017	Eylül	83.5	94.6	11.76
2012	Ekim	86.2	96.2	10.34	2017	Ekim	84.2	94.6	10.96
2012	Kasım	83.3	94.0	11.37	2017	Kasım	82.4	93.2	11.56
2012	Aralık	81.5	91.2	10.60	2017	Aralık	81.6	91.5	10.83
2013	Ocak	82.0	93.1	11.91	2018	Ocak	87.0	97.1	10.34
2013	Şubat	82.9	93.6	11.46	2018	Şubat	83.8	94.2	11.02
2013	Mart	88.4	99.0	10.77	2018	Mart	78.9	89.0	11.42
2013	Nisan	84.8	95.7	11.40	2018	Nisan	78.8	89.6	12.01
2013	Mayıs	85.0	97.0	12.32	2018	Mayıs	77.2	89.0	13.27
2013	Haziran	84.0	95.4	11.93	2018	Haziran	75.3	86.9	13.31
2013	Temmuz	83.8	94.5	11.34	2018	Temmuz	77.1	88.2	12.57
2013	Ağustos	83.8	94.9	11.69	2018	Ağustos	68.8	80.0	13.92
2013	Eylül	82.6	93.3	11.50	2018	Eylül	57.3	67.4	14.97
2013	Ekim	85.4	95.4	10.48	2018	Ekim	58.7	68.7	14.58
2013	Kasım	83.8	94.8	11.57	2018	Kasım	56.6	66.8	15.26
2013	Aralık	82.7	92.6	10.64	2018	Aralık	55.4	65.2	15.06
2014	Ocak	88.1	99.4	11.30	2019	Ocak	56.7	66.4	14.54
2014	Şubat	81.0	91.9	11.82	2019	Şubat	51.8	62.6	17.26
2014	Mart	78.0	88.6	11.97	2019	Mart	54.1	63.3	14.59
2014	Nisan	79.2	89.8	11.82	2019	Nisan	53.9	64.3	16.12
2014	Mayıs	80.1	91.8	12.77	2019	Mayıs	49.8	60.7	18.03
2014	Haziran	80.6	91.8	12.17	2019	Haziran	50.4	62.1	18.76

2014	Temmuz	79.7	90.1	11.63	2019	Temmuz	52.4	64.4	18.69
2014	Ağustos	82.4	93.7	12.04	2019	Ağustos	55.5	67.7	18.01
2014	Eylül	84.4	95.1	11.25	2019	Eylül	60.1	72.6	17.21
2014	Ekim	82.0	92.0	10.81	2019	Ekim	65.1	77.4	15.87
2014	Kasım	82.4	93.7	12.01	2019	Kasım	63.9	75.4	15.25
2014	Aralık	82.7	92.7	10.86	2019	Aralık	68.9	80.5	14.43
2015	Ocak	82.3	93.6	12.09	2020	Ocak	78.9	89.5	11.79
2015	Şubat	84.5	95.6	11.55	2020	Şubat	74.5	85.0	12.40
2015	Mart	83.4	94.0	11.27	2020	Mart	77.2	87.5	11.78
2015	Nisan	81.4	91.9	11.38	2020	Nisan	44.7	50.9	12.19
2015	Mayıs	83.9	95.5	12.24	2020	Mayıs	58.5	68.3	14.27
2015	Haziran	85.2	96.3	11.54	2020	Haziran	78.0	90.8	14.12
2015	Temmuz	83.0	93.3	11.08	2020	Temmuz	87.0	99.3	12.45
2015	Ağustos	82.3	93.5	12.05	2020	Ağustos	85.0	96.4	11.90
2015	Eylül	80.9	91.4	11.51	2020	Eylül	83.3	95.1	12.41
2015	Ekim	80.5	90.3	10.83	2020	Ekim	83.8	93.2	10.04
2015	Kasım	84.5	95.9	11.88	2020	Kasım	79.0	90.1	12.28
2015	Aralık	85.1	95.3	10.72	2020	Aralık	73.3	88.8	17.44
Ortalama Mutlak Revizyon (%)									12.19

Grafik 3. İnşaat Sektörü Güven Endeksi Ana Revizyon Etkileri

